

3. Rahvatervishoiu ja VPH institutsioonid Eestis

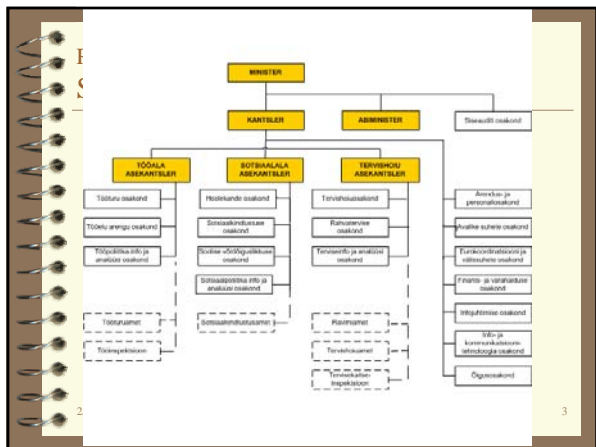
Arvo Viltrop
2007

Riiklikud rahvatervishoiu institutsioonid Eestis

Sotsiaalministeerium

- <http://www.sm.ee/est/pages/index.html>
- **Tervisepoliitika**
- Laste ja noorte tervis
- Südamestrateegia
- Narkomaania
- Suitsetamine ja alkohol
- Vaimne tervis
- Töökeskkond
- Traumad
- Doonorlus
- **Keskkonnatervis**
- Jäätmed
- **Nakkushaigused**
- HIV ja AIDS

2/9/2009 VPH 2



Riiklikud rahvatervishoiu institutsioonid Eestis

Sotsiaalministeerium

- Tervishoiu amet
 - meditsiini teenus
- Tervisekaitse inspeksioon
 - rahvatervishoid
- Ravimiamet
 - Ravimite registreerimine ja käitlemise järelevalve

2/9/2009 VPH 4

Tervisekaitseinspeksioon

<http://www.tervisekaitse.ee/?mid=130>

Keskasutus

- Paldiski mnt. 81, 10617 Tallinn

Tervisekaitsetalitused	Tervisekaitselaborid
- Tartu TKT	- Tartu labor
- Pärnu TKT	- Pärnu labor
- Tallinna TKT	- Kohtla-Järve labor
- Virumaa TKT	- Tallinna Ühendlabor

2/9/2009 VPH 5

Tervisekaitseinspeksioon

Tervisekaitseinspeksiooni tegevusvaldkonnaks on

- nakkushaiguste seire,
- immunoprofülakтика
- nakkushaiguste leviku tõkestamine.
- joogi- ja mineraalvee ohutus
- järelevalve tootmise üle kooli- ja koolieelsetes lasteasutustes ning tervishoiu- ja hoolekandeaasutustes; ilu-, isku- ja turismitenuse terviseohutus,
- tarbekaupade terviseohutus,
- lõpptarbijale üleantavate kemikaalide terviseohutus,
- Lastekaupade terviseohutus,
- laste-, õppe-, hoolekande-, tervishoiuasutuste ja apteekide terviseohutus,
- supelrandade ja suplusvee, terviseohutus
- müra ja mitteioniseeriva kiirguse taseme terviseohutus,

2/9/2009 VPH 6

Ravimiamet

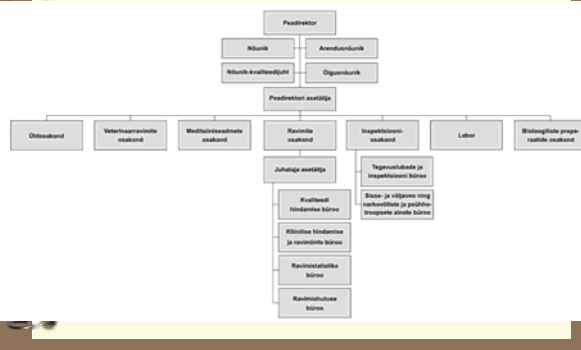
Nooruse 1, 50411 Tartu
telefon 7 374 140; faks 7 374 142; e-mail:
info@ravimiamet.ee;
<http://www.ravimiamet.ee>

2/9/2009

VPH

7

Ravimiamet



Ravimiamet

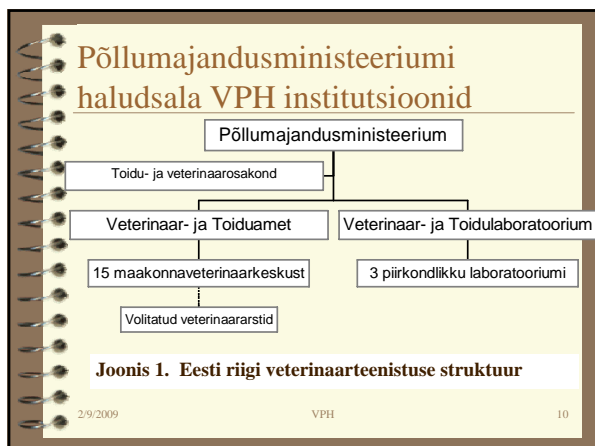
Ravimiamet

- kontrollib ravimite toimivust, **kvaliteeti ja ohutust** ning annab ravimitele **müügilubasid**
- kontrollib ravimite **kliiniliste uuringute** lubatavust ja valvab uuringus osalejate ohutuse järele
- annab ravimite **käitlemise tegevuslubasid**, valvab ravimite **käitlemise nõuetekohasuse** üle apteekides, ravimite hulgimüügi- ja tootmisettevõtetes, samuti narkootiliste ja psühhotroopsete ainete käitlemise üle
- kogub teavet **ravimite kõrvaltoimete** kohta, korraldab sellealase teabe edastamist rahvusvahelistele organisatsioonidele

2/9/2009

VPH

9



Põllumajandusministeeriumi toidu- ja veterinaarosakond

Põhimääruse punkt 6. Osakonna põhiülesanne on kavandada arengusuunad toiduohutuse, loomatervise ja -kaitse ning põllumajandusloomade aretuse valdkonnas; töötada välja asjakohased arengukavad ja riiklikud abinõud ning korraldada nende rakendamine eesmärgiga tagada ohutu ja nõuetekohane toit ning elukeskkond.

2/9/2009 VPH 11

Põllumajandusministeeriumi toidu- ja veterinaarosakond (järg)

Selleks osakond

- analüüsib loomatervishoiu, loomakaitse ja toidu ohutuse ning loomsete jäätmete käitlemise olukorda ja kavandab arengusuundi
- töötab välja asjakohased arengukavad ja riiklikud abinõud;
- valmistab ette valdkonda puudutavate õigusaktide eelnõud,
- koordineerib loomatervise ja toiduohutuse seireprogrammide koostamist ning ellurakendamist;
- koordineerib ministeeriumi haldusala vastava valdkonna asutuste tööd
- teeb rahvusvahelist koostööd, sealhulgas osaleb Euroopa Liidu otsustusprotsessis ja tema asutuste töös ning töötab välja Euroopa Liidu otsustusprotsessis osalemiseks vajalikud seisukohtade projektid
- töötab koostöös finantsosakonnaga välja ettepanekud ministeeriumi aastaelarve eelnõu kohta.

2/9/2009 VPH 12

Veterinaar- ja Toiduamet

VTA <http://www.vet.agri.ee/>

- on Põllumajandusministeeriumi valitsemisalas tegutsev **valitsusasutus**, millel on juhtimisfunktsioon ja mis korraldab veterinaariat, toiduohutust, turukorraldust, loomakaitset ja põllumajandusloomade aretust reguleerivatest õigusaktidest tulenevate nõuete täitmist ja teostab nende nõuete täitmise üle **riiklikku järelevalvet** ning **kohaldab riiklikku sundi** seaduses ettenähtud alustel ja ulatuses

2/9/2009

VPH

13

Veterinaar- ja Toiduamet (järg)

VTA tegevuse laiem eesmärk on:

- tagada elanikkonnale ohutu, tervislik ja kvaliteetne toit,
- ära hoida ja likvideerida loomade nakkushaigusi,
- kaitsta inimest loomadega ühiste ja loomade kaudu levivate haiguste eest,
- kaitsta loomade heaolu
- tagada põllumajandusloomade jõudlusvõime ja geneetilise väärtuse suurenemine ja loomakasvatuse majanduslik tasuvus
- tagada põllumajandusloomade genofondi säilimine.^{1,4}

2/9/2009

Veterinaar- ja Toiduamet (järg)

Sellest tulenevalt on VTA ülesandeks:

- loomataudide ennetamise ja tõrje korraldamine ja läbiviimine
- inimeste tervise kaitse inimestele ja loomadele ühiste haiguste eest
- loomade kaitsmine nende heaolu ohustava tegevuse eest,
- toidutoorme ja toidu ohutuse järelevalve toidutoorme ja toidu tootmisel, töötlemisel, veol ja hulgimüügil;
 - ettevõtete tunnustamine
 - järelevalve ette ettevõtete tegevuse üle
 - inspekteerimine
- laboratoorse uuringute korraldamine loomataudide diagnoosimiseks ning toidu, sööda ja joogivee omaduste hindamiseks

2/9/2009

VPH

15

Veterinaar- ja Toiduamet. Ülesanded (järg)

- keskkonna kaitsmine loomapidamise ja loomataudidega kaasnevate kahjulike tegurite eest
- veterinaararstide ja loomseid saadusi tootvate loomapidajate poolse ravimite ja ravimsõotade kasutamise kontroll
- loomade, toidutoorme ja toidu kontroll nende sisseveol Eesti Vabariiki
- korraldab põllumajandusloomade aretusega tegelevate isikute tunnustamist
- teostab põllumajandusloomade aretuse alast järelevalvet
- korraldab põllumajandusloomade geneetiliste ressursside säilitamist
- korraldab turukorralduslike meetmete rakendamiseks vajalikke järelevalveprotseduure piima- ja lihaturul

2/9/2009 VPH 16

Veterinaar- ja Toiduamet
Struktuur

Kokku on VTAs 345 töötajat,

- 112 töötab keskasutuses
- 233 maakondlikes veterinaar keskustes ning
- 29 inimest piiripunktides.
- Neile lisandub 158 volitatud veterinaararsti
 - Need on tegevusluba omavad veterinaararstid, kellele on veterinaar korralduse seaduses sätestatud korras antud VTA järelevalvealasse kuuluvate objektide seisundi kontrollimise volitus.


2/9/2009 VPH 17


Veterinaar- ja Toiduamet
Struktuur

<http://www.vet.agri.ee/?op=body&id=7>

2/9/2009 VPH 18

Veterinaar- ja Toidulaboratoorium








 Põllumajandusministeeriumi **hallatav riigiasutus**

 **Missioon:**

- Koostöös oma partneritega ennetada ja tõrjuda loomataude, tagada toidu ohutus ja kvaliteet ning läbi selle kaitsta rahva tervist pakkudes kõrgekvaliteedilist laboratoorset teenust ning teaduslikul informatsioonil põhinevat ekspertiisi.


2/9/2009 VPH 19

VTL-i põhitegevus

-  ... laboranalüüsid loomade nakkushaiguste riiklike järelevalveprogrammide raames
-  ... loomade haiguste laboratoorne diagnoosimine
-  ... söötade ohutuse ja kvaliteedi analüüsid
-  ... laboranalüüsid toiduohutuse riiklike järelevalveprogrammide raames
-  ... laboranalüüsid toidukäitlemisettevõtete enesekontrolli programmide raames
-  ... loomaarstide, veterinaarinspektorite, loomapidajate, ettevõtete nõustamine
-  ... osalemine rakendusliku suunaga uurimistöös ja arendusprojektides

2/9/2009 VPH 20

VTL-i ülesanded

 Riikliku Veterinaarjärelevalve vajadustest tulenevad uuringud:

- Loomade nakkushaiguste diagnoosimine
 - Teatamiskohustuslikud haigused
 - Need on ohtlikud loomataudid, mis kuuluvad riikliku järelevalve alla
- Toiduainete ja söötade analüüsid
 - Mikroobne saastatus, patogeenid
 - Ravimijäägid (antibiootikumid, hormoonid jms.)
 - Saasteained (raskemetallid)
 - Toksiinid (histamiin kalas)

2/9/2009 VPH 21

Eriti ohtlike nakkushaiguste tõrjega seonduvad ülesanded

- ☐ Tagada valmisolek esmaseks diagnoosimiseks
 - Suu ja Sõrataud
 - Sigade katk
 - Sigade vesikulaarhaigus
 - Lindude Newcastle'i haigus
 - Lindude gripp
- ☐ Haiguse kahtluse korral on VTL-is tagatud uurimismaterjali vastuvõtt ööpäevaringselt
- ☐ Saadab taidipunkti eriala spetsialisti
- ☐ Saadab uurimismaterjali diagnoosi täpsustamiseks rahvusvahelisse referentlaboratooriumisse

2/9/2009

VPH

22
